

新築分譲住宅
大田区東馬込1丁目Part5
全1棟

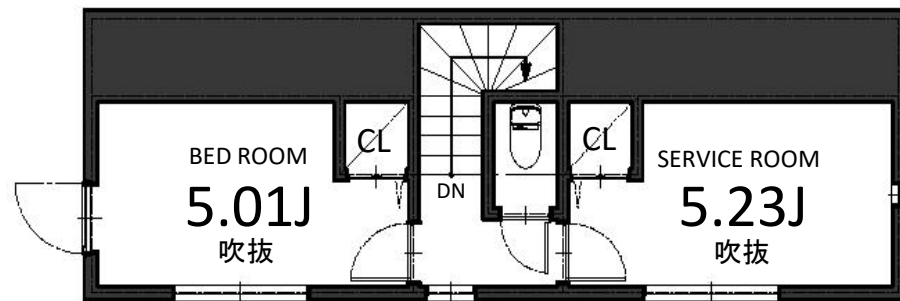
都営浅草線
『馬込』 駅徒歩 5分
『中延』 駅徒歩 13分
 JR横須賀線
『西大井』 駅徒歩 12分

販売価格
6,780 万円 (税込)
 (内消費税:1,890,000円)

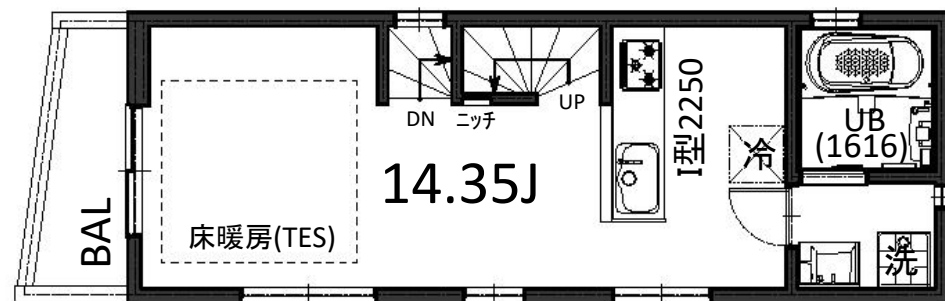
Property Overview
 地名地番 / 大田区東馬込1丁目
 住居表示 / 大田区東馬込1丁目
 用途地域 / 第一種中高層住居専用地域
 建ぺい率 / 60% 容積率 / 200%
 防火指定 / 準防火地域
 高度指定 / 第2種高度地区
 地目 / 宅地 土地権利 / 所有権
 都市計画 / 市街化区域 構造 / 木造3階建
 道路 / 北西側:公道 幅員約6m
 設備 / 都市ガス・東京電力・公共上下水道
 完成・引渡 / 2023年5月中旬完成予定・相談

Life Information
 馬込小学校 《約 710m (徒歩 9分)》
 馬込中学校 《約 1.8km (徒歩 23分)》
 昭和大学病院 《約 1.7km (徒歩 22分)》
 まいばすけっと 馬込駅東店 《約 270m (徒歩 4分)》

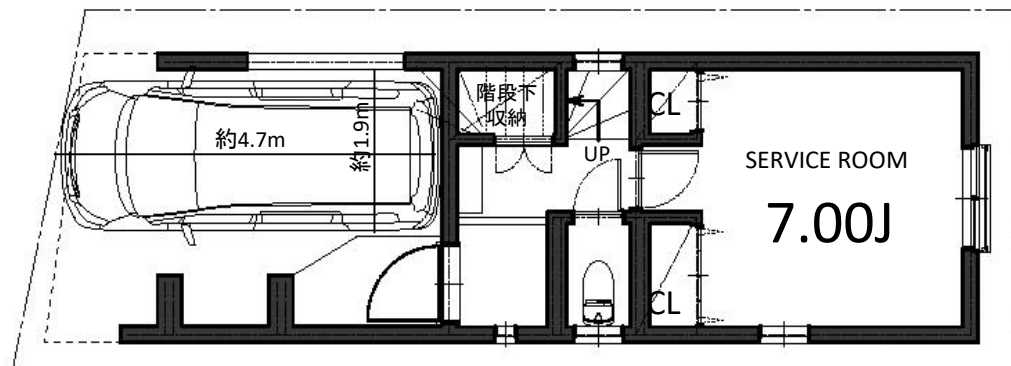
土地面積 : 48.87㎡
 建物面積 : 88.23㎡ (車庫面積8.03㎡含む)
 建築確認番号 : 第22UDI1T建05082号



3F : 24.06 ㎡



2F : 31.37 ㎡



1F : 32.80 ㎡ (車庫面積8.03㎡含む)

※司法書士・土地家屋調査士・火災保険加入会社は、売主指定とさせていただきます。



【フラット35】対応可 瑕疵担保保険付 地盤保証20年付

Land Plan

幅員約6m 公道 土地面積 48.87㎡

Vibration Control

制震装置【マモリー】

MAMORY

『繰り返す地震から、住まいと生活を守る』

熊本城を守る 地震対策が あなたの住まいを守る

耐震 + 制震

「熊本城」が選んだのは、住友ゴムの制震ダンパー。震度7の揺れ幅を最大89%^(※)吸収します。
 ※熊本城大天守には「MAMORY」と同じ高減衰ゴムを利用した制震ダンパーが採用されています。

Access Map

Equipment

外壁通気工法	TES 床暖房	ECO ジョーズ
24時間換気	シャワーレ (温水便座)	浴室換気乾燥機
システムキッチン	食器洗浄乾燥機	断熱玄関ドア
ヘアガラス (Low-e)	カラーモニター付インターホン	LED 照明
断熱浴槽	全サッシ網戸付	